



PEARL

*Arabesco*

REVÊTEMENT DÉCORATIF LISSE  
D'ASPECT SOYEUX

**CLAVEL®**





**Arabesco Pearl 4 E01**



**Arabesco Pearl E01**



**Arabesco Pearl B01**



**Arabesco Pearl 4 E08**



**Arabesco Pearl E08**



**Arabesco Pearl B02**



**Arabesco Pearl 3 E14**



**Arabesco Pearl 3 B03**



**Arabesco Pearl B03**



**Arabesco Pearl 4 B21**



**Arabesco Pearl 3 B18**



**Arabesco Pearl B18**



**Arabesco Pearl 3 E03**

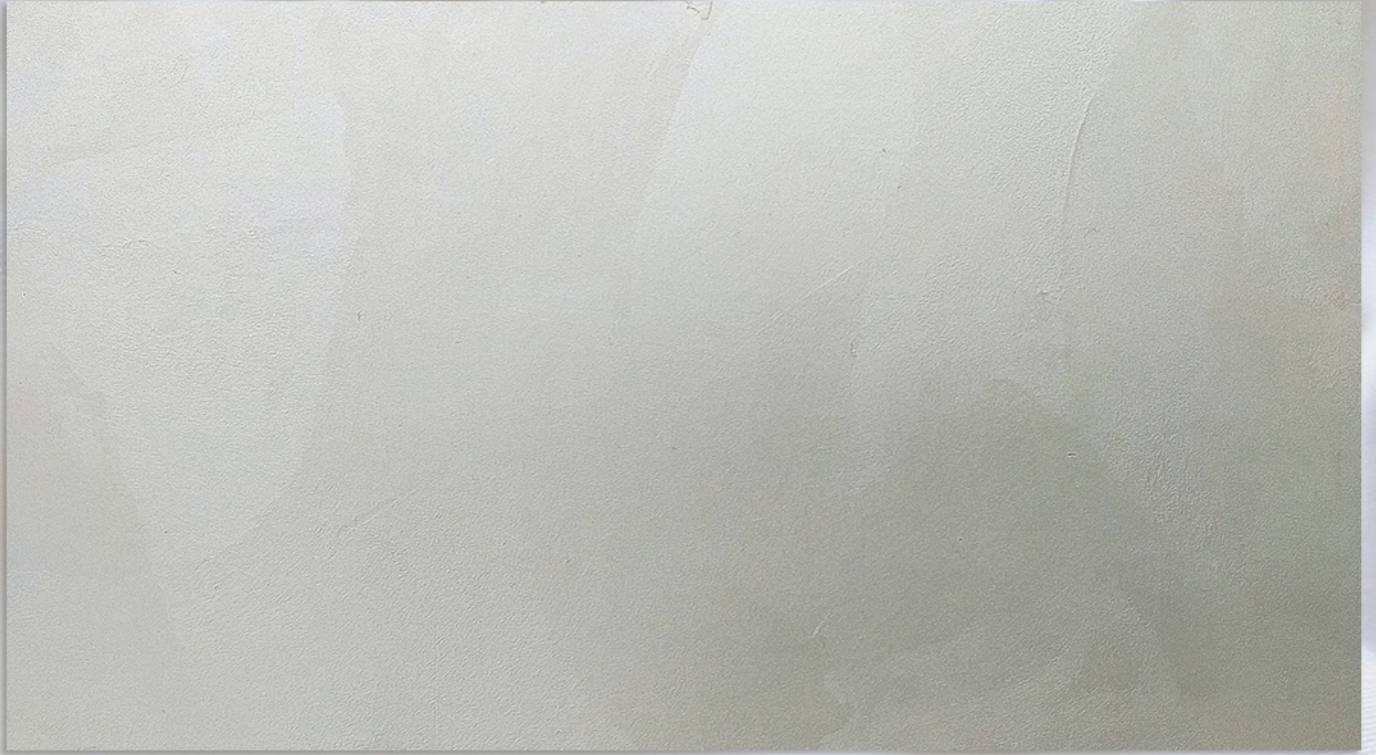


**Arabesco Pearl E03**



**Arabesco Pearl B17**





**Arabesco Pearl 0**



**Arabesco Pearl B22**



**Arabesco Pearl E05**



**Arabesco Pearl 3 E05**





**Arabesco Pearl 4 E04**



**Arabesco Pearl E04**



**Arabesco Pearl B06**



**Arabesco Pearl 4 A03**



**Arabesco Pearl 2 A03**



**Arabesco Pearl B07**



**Arabesco Pearl 4 A06**



**Arabesco Pearl 2 A06**



**Arabesco Pearl B10**



**Arabesco Pearl 4 A09**



**Arabesco Pearl 2 A09**



**Arabesco Pearl B11**



**Arabesco Pearl 4 A05**

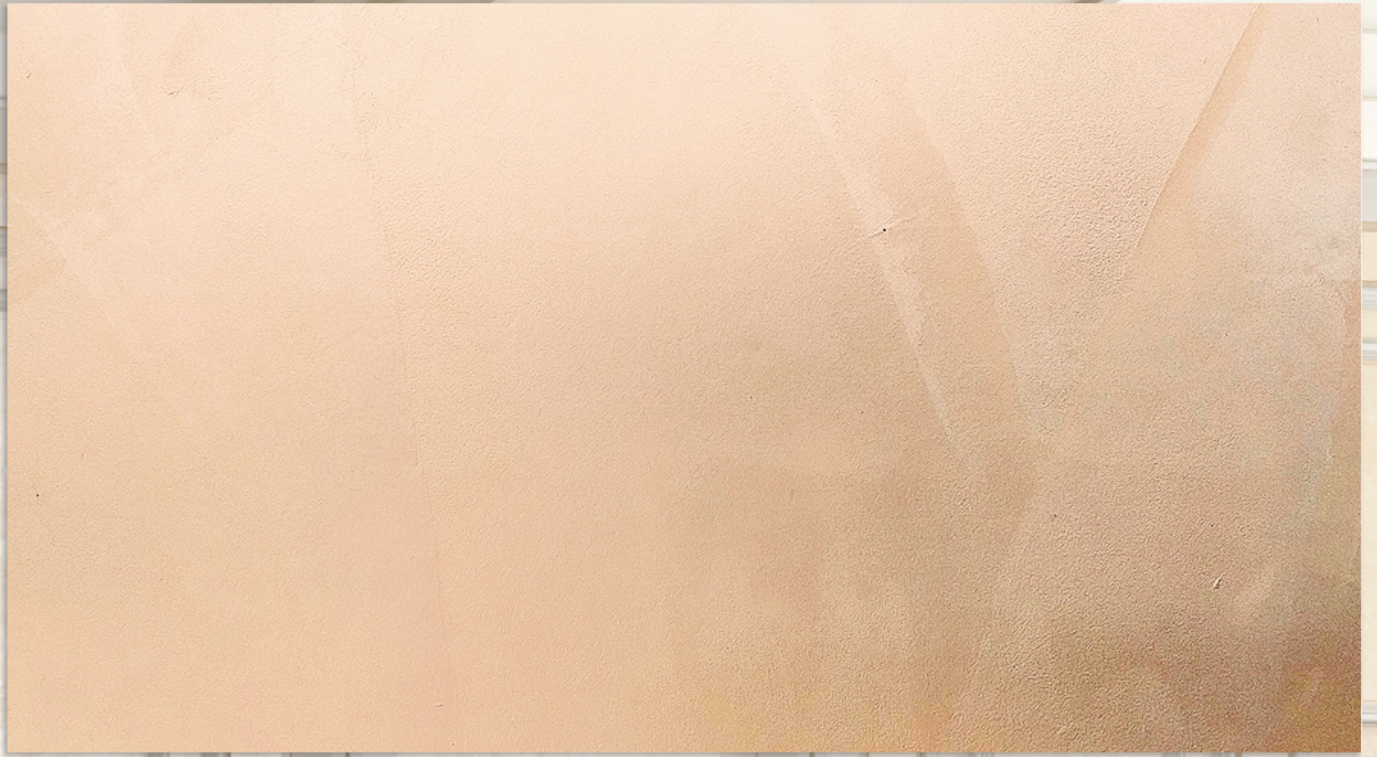


**Arabesco Pearl 2 A05**



**Arabesco Pearl B12**





**Arabesco Pearl 2 B10**



**Arabesco Pearl 2 B14**



**Arabesco Pearl 4 E02**



**Arabesco Pearl E02**



**Arabesco Pearl 4 E11**



**Arabesco Pearl E11**



**Arabesco Pearl B13**





**Arabesco Gold**



**Arabesco Gold + Arabesco Pearl 3:1**







**Arabesco Pearl 4 E17**



**Arabesco Pearl E07**



**Arabesco Pearl B09**



**Arabesco Pearl 4 A11**



**Arabesco Pearl 3 B20**



**Arabesco Pearl B20**



**Arabesco Pearl 4 E21**



**Arabesco Pearl E21**



**Arabesco Pearl B08**



**Arabesco Pearl 4 E06**



**Arabesco Pearl E06**



**Arabesco Pearl B19**



**Arabesco Pearl 4 A02**



**Arabesco Pearl 2 A02**



**Arabesco Pearl B24**





**Arabesco Pearl 2 B08**



**Arabesco Pearl B26**



**Arabesco Pearl 4 A17**



**Arabesco Pearl 2 A17**



**Arabesco Pearl 4 E20**



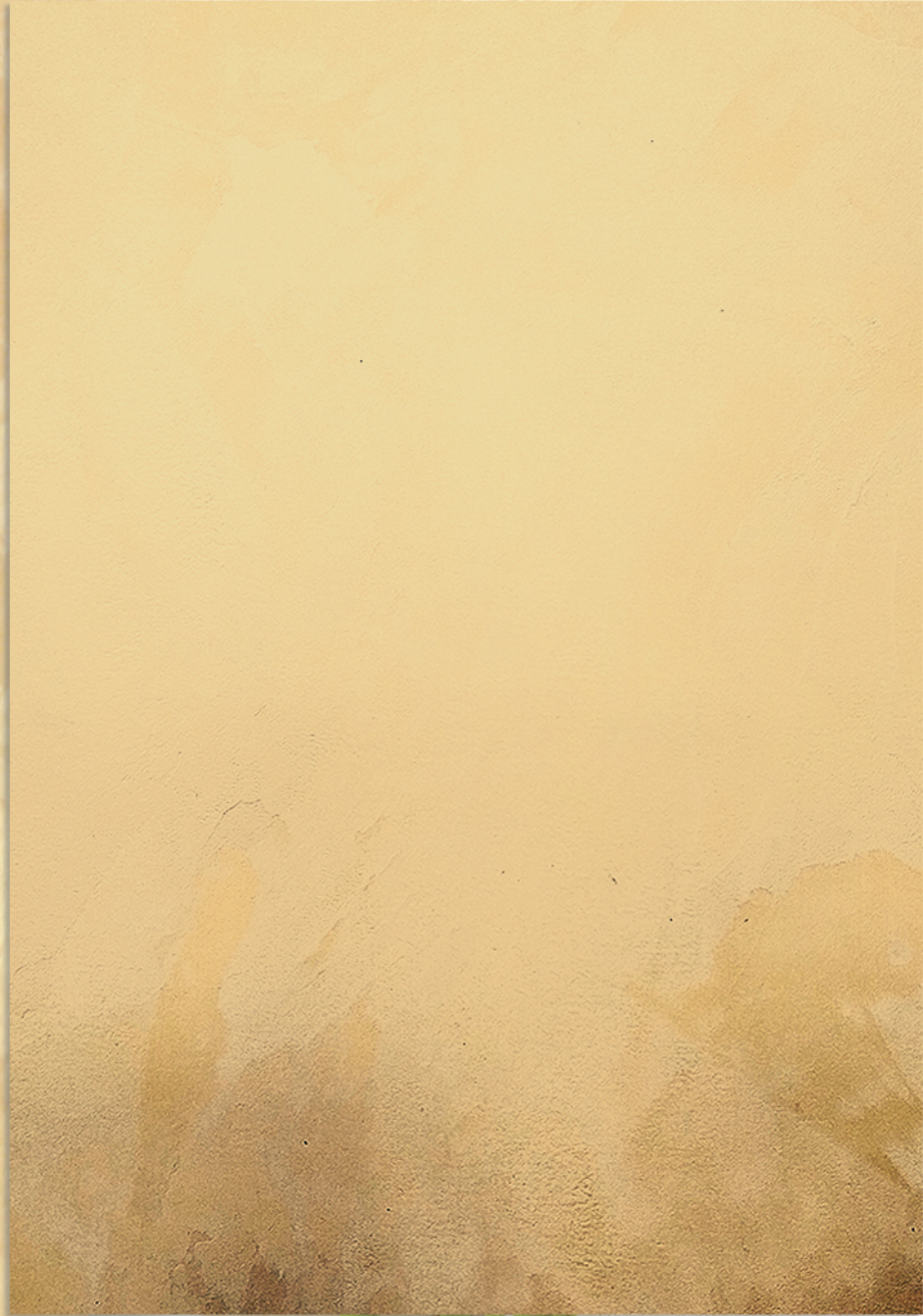
**Arabesco Pearl E20**



**Arabesco Pearl B15**



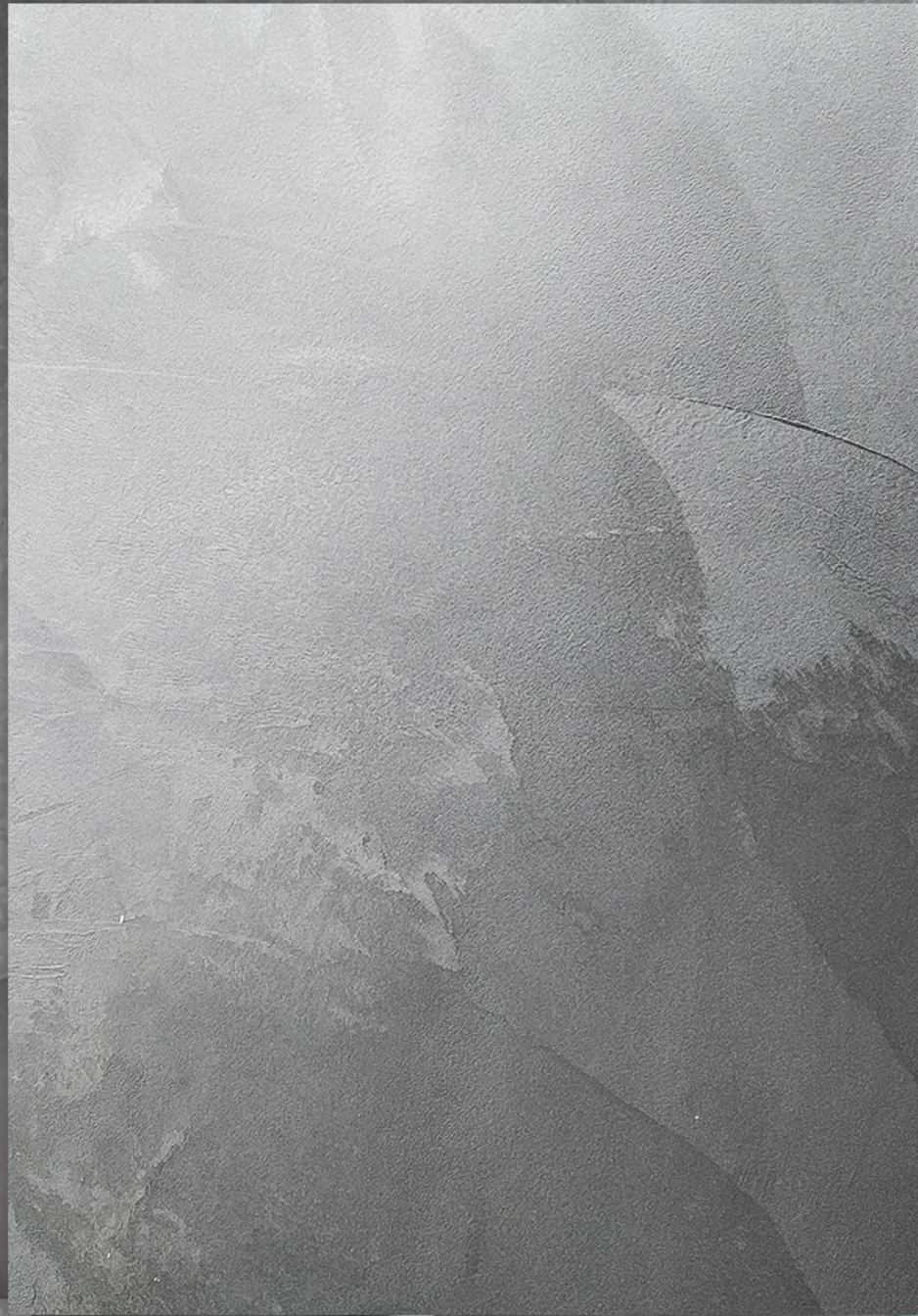




**Arabesco Pearl E02**







Arabesco Pearl 2 E17







Revêtement décoratif d'aspect soyeux à deux composants.

Arabesco nouveau style décoratif créant les sensations esthétiques tangibles propres aux tissus de brocart arabes, en assurant un résultat absolument inoubliable. Les effets obtenus confèrent aux intérieurs une décoration de prestige et de confort, et s'accordent aux dernières tendances de l'architecture et du design intérieur.

#### PREPARATION DE LA SURFACE

La surface doit être lisse. Les crépis et les supports en plâtre doivent être exempts de poussière, sans irrégularités, sans anciens revêtements ni papiers peints, exempts de graisse, et si nécessaire corrigés à l'aide de mastic et par polissage. Les supports préparés de telle façon sont stabilisés à l'aide de l'imprégnation Mousson ou du badigeonnage Suprim 100.

#### APPLICATION

Ouvrez le contenant d'Arabesco Première, ajoutez un peu d'eau propre (de préférence potable) et mélangez soigneusement le contenu. Appliquer sur la surface préparée le primer Arabesco Première teinté au préalable par dosages de PurColor. L'utilisation du primer Arabesco Première est obligatoire pour l'obtention de l'effet Arabesco. L'utilisation d'autres primers peut provoquer des défauts lors de l'application de la couche de finition Arabesco. Appliquer Arabesco Première de préférence à l'aide d'un rouleau velours ou d'une brosse en une ou deux passes. La couche de finition Arabesco peut être réalisée dès le séchage complet du support (après 6 heures).



Two-component decorative coating with visual aspect of Arabian silk. Arabesco is the new decorative style, creating aesthetically perceivable feelings of selected Arabian silks. The appearance provided is completely unforgettable and everlasting. The effects obtained by Arabesco correspond to the last trends of interior wall design and guarantee prestigious visual aspect and comfortable environment.

#### SURFACE PREPARATION

Remove all loose, peeling paint using a scraper or sandpaper. Wash off all chalk, dirt, grease, soap and oil build-up with mild detergent. Rinse and allow to dry. Scuff sand glossy surfaces. Patch holes and cracks with spackle or patching compound and sand smooth. Allow new stucco, plaster and masonry to cure 30 days before priming. Prime the surface with Mousson and Suprim 100 undercoater.

#### APPLICATION

Tint Arabesco Primer with PurColor color doses and apply product according to instruction provided. Refer to Arabesco Premier techniques Guide for additional instructions on application. The application of Arabesco Première special primer is essential for obtaining Arabesco effect.

Do not try to use other undercoaters!

After Arabesco Première has dried at least 6 hours start to apply Arabesco.

Appliquer Arabesco à la spatule Inox par petites quantités. Exagérer la quantité des enduits. Ne couvrez pas complètement le mur; laissez des espaces vides entre les enduits d'Arabesco. Après 10 ou 15 minutes, couvrez toute la surface avec les excédents du produit restés sur le mur. Réalisez la surface de finition de façon aléatoire, pratiquement sans appuyer, à l'aide de la spatule Inox, créant un effet variation des teints en fonction du niveau d'éclairage et de l'angle d'observation. Après séchage (au bout de 24 heures), réaliser la couche de finition en faisant des enduits discontinus à l'aide d'un couteau à enduire et répéter le ferrage si nécessaire. Appliquez la cire Waxatine pour imperméabiliser la surface.

#### CARACTÉRISTIQUES TECHNIQUES

ARABESCO	
Rendement moyen	0,16 - 0,2 kg/m <sup>2</sup>
Densité (20°C)	1,07 (±0,02)
Temps de séchage: - première couche - deuxième couche au toucher	6-8 h 24-36 h 0,5 h
Température de stockage	+5°C +35°C
Température d'application	+10°C +35°C
Durée de conservation en emballage fermé	24 mois
Dilution	prêt à utiliser
Conditionnement	3 kg

Tint Arabesco in the PurColor shade you have chosen from catalogue. Apply product using a heavy loaded flexible Inox trowel or wall scraper. Cover surface not completely, trying to leave some spots unpainted. After 10 minutes cover all the surface with excessive material, remained on the wall. Polish surface very gently in various directions. After surface fully dry (about 24 hours) apply Waxatine wax protector to enhance water resistance.

#### TECHNICAL INFORMATION

ARABESCO	
Coverage	0,16 - 0,2 kg/m <sup>2</sup>
Specific weight (20°C)	1,07 (±0,02)
Drying: - 1st coat - 2nd coat for touch	6-8 h 24-36 h 0,5 h
Storage temperature	+5°C +35°C
Application temperature	+10°C +35°C
Shelf life in the original sealed package	24 months
Water dilution	ready for use
Net weight	3 kg

#### CONTACT US:

Clavel Paints LTD. P.O.Box 401, Hereford, Herefordshire, Hr2 8BH, UK, fax: +44 (845)280-2129  
Clavel Peintures S.A. Chemin de Vermelles, 62440, Harnes, France, fax: +32 (02)706-5319 www.clavel-paints.com  
Clavel Trade Ltd. 170001, Russia, Tver, fax: +7(4822)422-015, e-mail: info@clavel.ru www.clavel-trade.ru, www.clavel.ru



Toute la production CLAVEL correspond aux exigences des standards européens écologiques



All trade marks are registered and belong to Clavel Peintures S.A.