



ARTBETON

PEINTURE EFFET BÉTON CONTEMPORAIN

CLAVEL®



Art Beton Gray * White



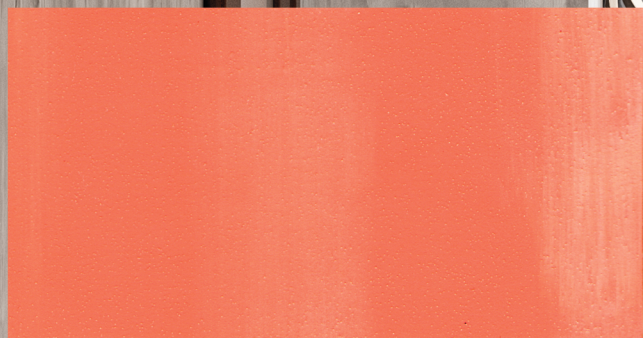
Art Beton White B08 * Light Gray



Art Beton White B20 * Light Gray



Art Beton White B10 * Light Gray



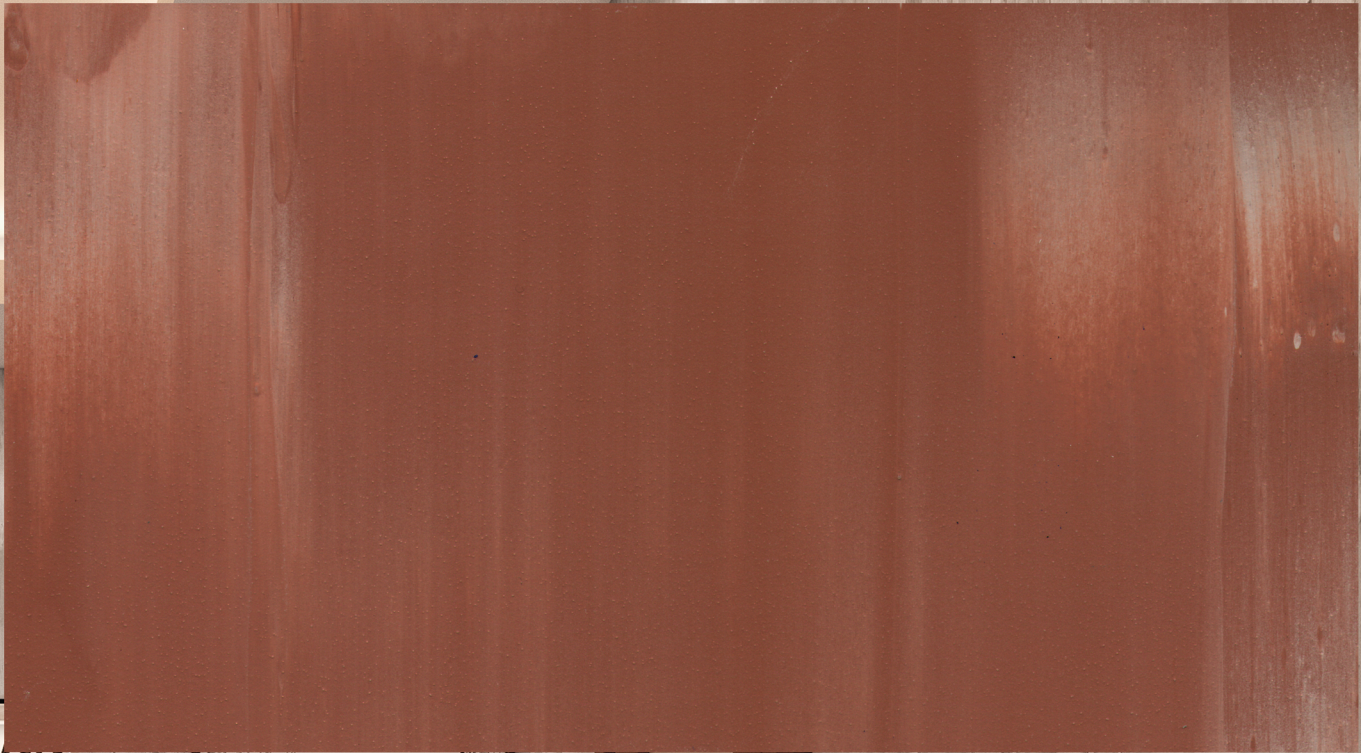
Art Beton White B07 * Light Gray



Art Beton White B17 * Light Gray



Art Beton White B21 * Light Gray



Art Beton White E04 * Light Gray



Art Beton White B19 * Light Gray



Art Beton White B11 * Light Gray

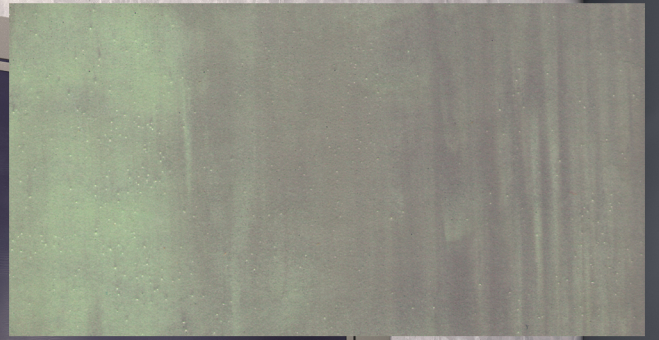


Art Beton White B18 * Light Gray

ARTBETON



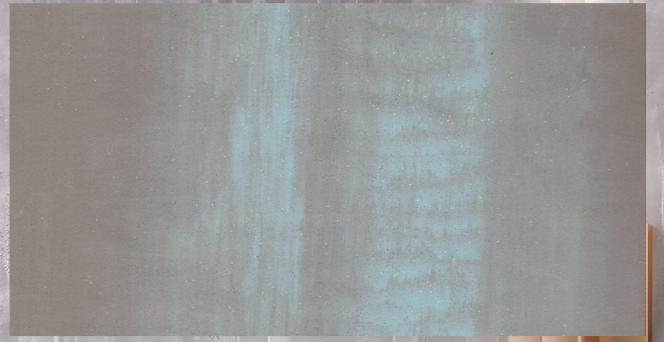
Art Beton Gray * White 2 C19



Art Beton Gray * White 2 C15



Art Beton Gray * Light Gray



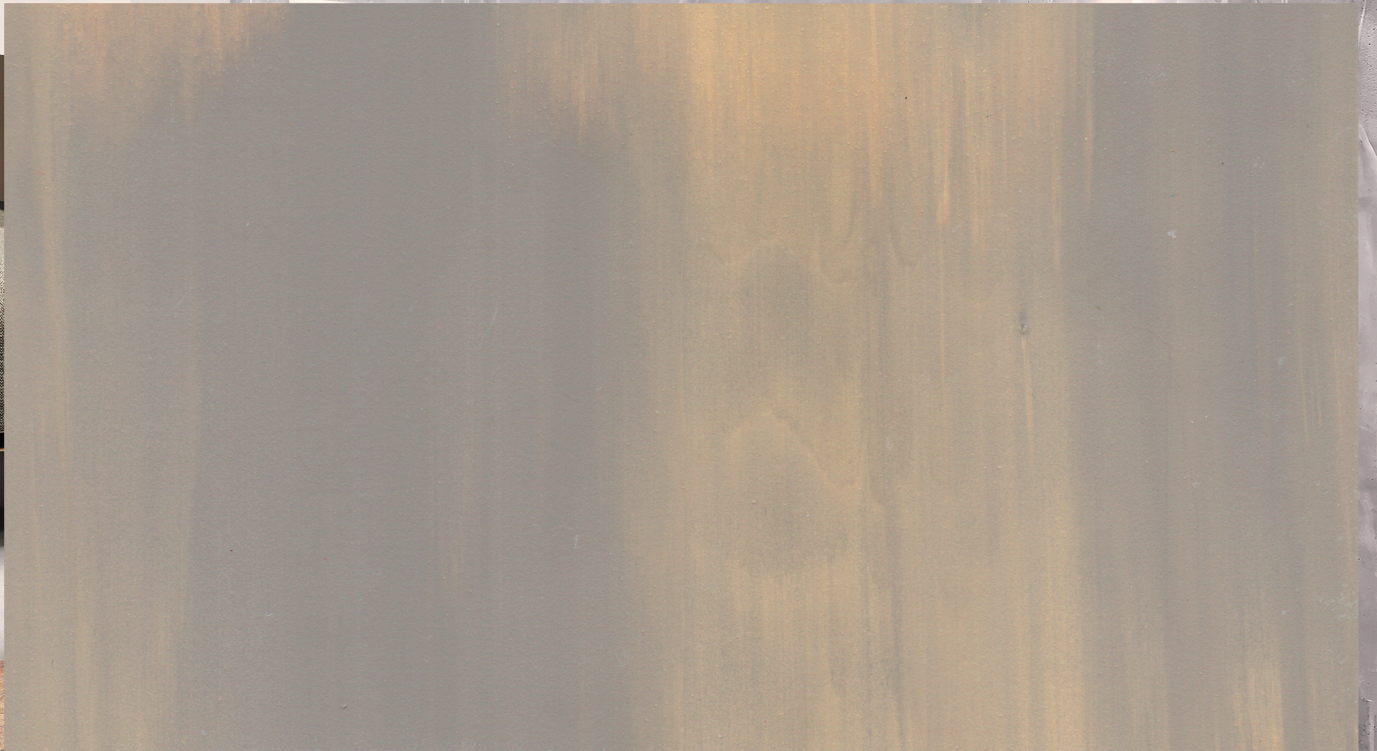
Art Beton Gray * White 2 C17



Art Beton Gray * White 2 C18



Art Beton Gray * White 2 C21



Art Beton Gray * White B08



Metaline Gold + Metaline Silver * Трафарет "Соты" * Art Beton Gray + White



Metaline Bronze * Трафарет "Пэчворк" * Art Beton White + Gray



Art Beton Dark Gray * White 2 C03



Art Beton Dark Gray * White 2 B08



Art Beton Dark Gray * White 2 C11



Art Beton Dark Gray * White 2 C21



Art Beton Dark Gray * White 2 C19



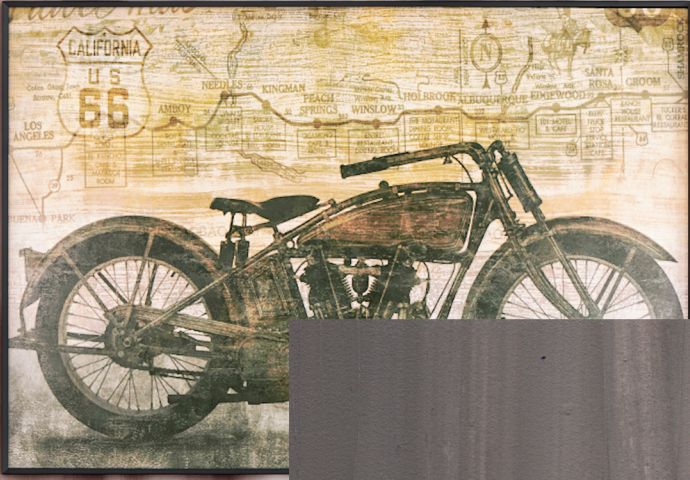
Art Beton Dark Gray * White 2 C17



Art Beton Dark Gray * Gray



Art Beton Dark Gray E17 * Light Gray



Art Beton Dark Gray * Light Gray



Peinture décorative à effet béton architectural lisse pour murs intérieurs.

PRÉPARATION À L'APPLICATION

Nettoyez une nouvelle surface non peinte de la poussière, de la saleté, des taches grasses à l'aide de matériaux abrasifs, appliquez le scellant transparent Musson.

Nettoyez les surfaces précédemment peintes de la peinture écaillée à l'aide d'une spatule, poncez la surface avec du papier abrasif grain 150 jusqu'à ce que le brillant disparaisse complètement.

Nettoyez la surface de la poussière. Zones très sales affectées par la graisse et la crasse, laver avec un nettoyeur alcalin puissant, puis rincer à l'eau. Appliquez le scellant transparent Musson.

Appliquez l'apprêt Suprim Granitee au rouleau après 6 à 8 heures et laissez sécher pendant 24 heures.

APPLICATION DE LA COUCHE DE BASE

Appliquez Art-Beton à des températures de 10 °C à 28 °C avec une humidité relative de 50 à 60 %. Remuer avant utilisation. Pour créer l'effet du béton, vous avez besoin de deux teintes de produit

Travaillez dans des zones de 1,5 à 2 m², en laissant des limites irrégulières entre elles. Dans un premier temps, appliquez la première couleur (épaisseur 0,5-1 mm) en traits verticaux à l'aide d'une spatule.



For interiors only. Decorative paint with a smooth appearance of architectural concrete.

PREPARATION FOR APPLICATION

Clean a new unpainted surface from dust, dirt, greasy stains using abrasive materials, apply Musson clear sealer.

Clean the previously painted surfaces from peeling paint with a spatula, sand the surface with 150 grit sanding paper until the gloss is completely removed.

Clean the surface from dust. Heavily soiled areas affected by grease and grime, wash with an alkaline heavy duty cleaner, then rinse with water. Apply Musson clear sealer.

Apply Suprim Granitee primer with a roller after 6-8 hours, and allow to dry for 24 hours.

APPLICATION OF THE BASE LAYER

Apply Art-Beton at temperatures 10°C - 28°C with relative humidity 50-60%. Stir before use. To create the effect of concrete you need two shades of product

Work in areas of 1.5-2 m², leaving irregular boundaries between them. Initially, apply the first color (thickness 0.5-1 mm) in vertical strokes using a spatula .

APPLICATION DE LA COUCHE ACCENTUÉE

Ne laissez pas sécher complètement la première couche, commencez à appliquer des traits d'une autre teinte, couvrant ainsi jusqu'à la moitié de la surface.

Utilisez une truelle en inox pour lisser la surface avec des mouvements de va-et-vient dans de longs mouvements rectilignes.

Ajoutez des traits supplémentaires de la nuance souhaitée sur les zones où la couleur est manquante et aplatissez à nouveau jusqu'à l'obtention de transitions de couleurs douces.

Pour les pièces avec des charges opérationnelles élevées, appliquer le vernis Poliver Mat après 24 heures.

CARACTÉRISTIQUES TECHNIQUES

ART BETON

Rendement moyen - première couche - deuxième couche	0,5-0,7 kg/m ² 0,5 kg/m ²
Temps de séchage: - première couche - deuxième couche - au toucher	12 h 24 h 1 h
Température de stockage	+5°C +35°C
Température d'application	+5°C +35°C
Durée de conservation en emballage fermé	24 mois
Dilution	prêt à utiliser
Conditionnement	0,2; 1; 3 kg

APPLICATION ACCENT LAYER

Not allowing the first coat completely dry, start applying strokes of a another shade, covering up to half of the surface this way.

Use inox trowel to smooth the surface with back-and-forth strokes in long straight motions.

Add additional strokes of the desired shade on areas where color is missing and flatten again until smooth color transitions are obtained.

For rooms with high operational loads, apply Poliver Mat varnish after 24 hours.

TECHNICAL INFORMATION

ART BETON

Coverage: - 1st coat - 2nd coat	0,5-0,7 kg/m ² 0,5 kg/m ²
Drying: - 1st coat - 2nd coat - for touch	12 h 24 h 1 h
Storage temperature	+5°C +35°C
Application temperature	+5°C +35°C
Shelf life in the original sealed package	24 months
Water dilution	ready for use
Net weight	0,2; 1; 3 kg

CONTACT US:

Clavel Paints LTD, P.O.Box 401, Hereford, Herefordshire, Hr2 8BH, UK, fax: +44 (845)280-2129
Clavel Peintures S.A. Chemin de Vermelles, 62440, Harnes, France, fax: +32 (02)706-5319 www.clavel-paints.com
Clavel Trade Ltd. 170001, Russia, Tver, fax: +7(4822)422-015, e-mail: info@clavel.ru www.clavel-trade.ru, www.clavel.ru



Toute la production CLAVEL correspond aux exigences des standards européens écologiques



All trade marks are registered and belong to Clavel Peintures S.A.