



# Intuel

REVÊTEMENT DÉCORATIF  
À TEXTURE FACILE ET NUANCE D'ANCIENNETÉ

**CLAVEL®**



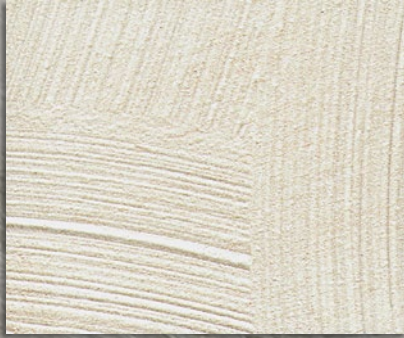
Intuel Premier \* Glamour 1 C01



Intuel Premier \* Glamour 1 C03



Intuel Premier \* Glamour 1 C06



Intuel Premier \* Glamour 1 C07



Intuel Premier \* Glamour 1 C23



Intuel Premier \* Glamour 1 C10



Intuel Premier \* Glamour 2 C11



Intuel Premier \* Glamour 1 C12



Intuel Premier \* Glamour 1 C14



Intuel Premier \* Glamour 1 C15



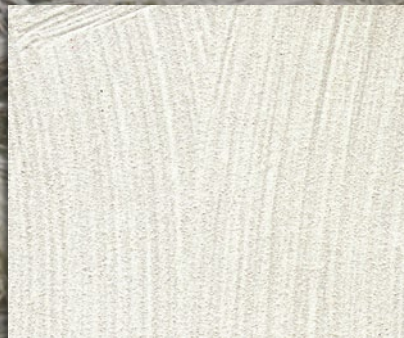
Intuel Premier \* Glamour 1 C17



Intuel Premier \* Glamour 1 C18



Intuel Premier \* Glamour 2 C20



Intuel Premier \* Glamour 2 C09



Intuel Premier \* Glamour



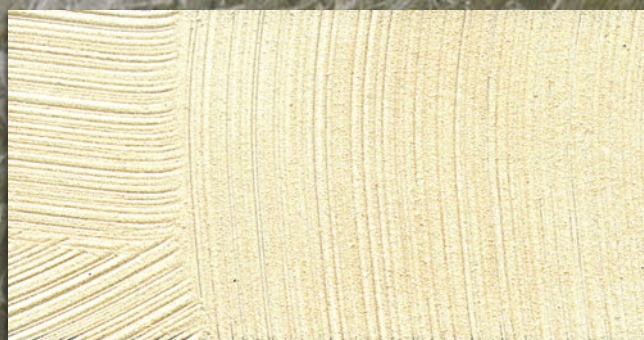
Intuel Premier \* Glamour 2 C19



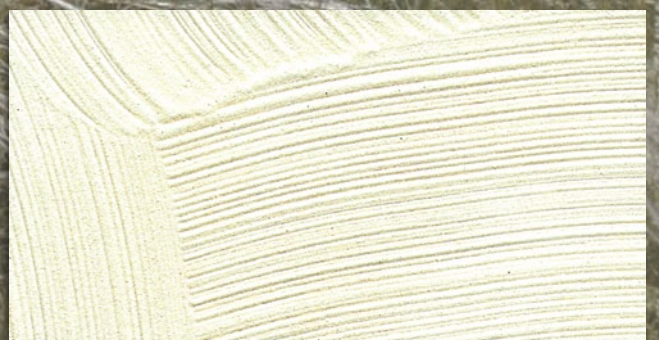
Intuel Premier \* Glamour B08



Intuel Premier \* Glamour C08



Intuel Premier \* Glamour B13



Intuel Premier \* Glamour 2 C13



Intuel Premier \* Intuel Finish 2 B01



Intuel Premier \* Intuel Finish 2 B03



Intuel Premier \* Intuel Finish 2 B06



Intuel Premier \* Intuel Finish 2 B07



Intuel Premier \* Intuel Finish 2 B23



Intuel Premier \* Intuel Finish 2 B10



Intuel Premier \* Intuel Finish 2 B11



Intuel Premier \* Intuel Finish 2 B12



Intuel Premier \* Intuel Finish 2 B14



Intuel Premier \* Intuel Finish 2 B15



Intuel Premier \* Intuel Finish 2 B17



Intuel Premier \* Intuel Finish 2 B18



Intuel Premier \* Intuel Finish 2 B26



Intuel Premier \* Intuel Finish 2 B09



Intuel Premier \* Intuel Finish 2 B19



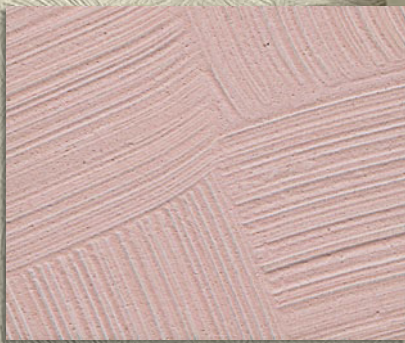
Intuel Premier 1 E02 \* Durawax W



Intuel Premier 1/2 E03 \* Durawax W



Intuel Premier 1 E04 \* Durawax W



Intuel Premier 1 E08 \* Durawax W



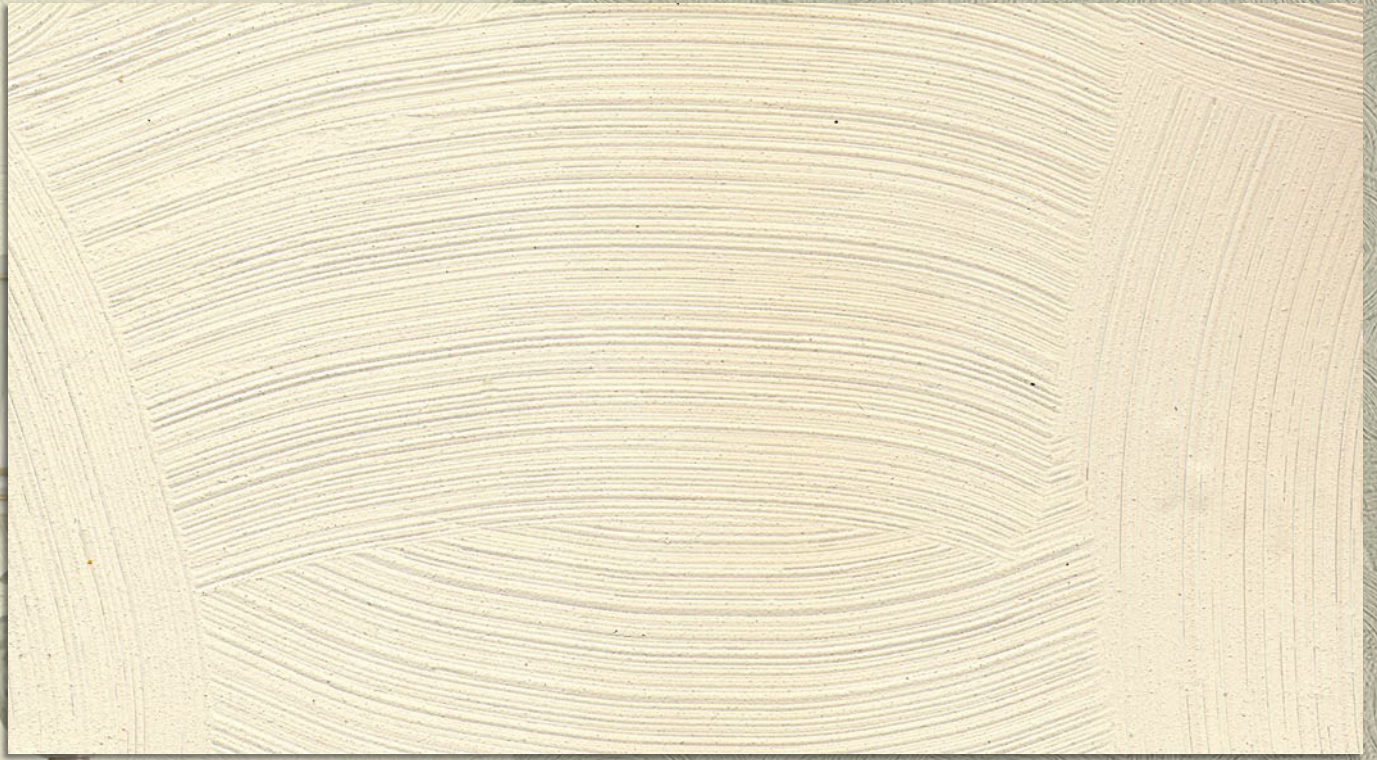
Intuel Premier 1 E07 \* Durawax W



Intuel Premier 1 E06 \* Durawax W



Intuel Premier 2 A05 \* Durawax W



Intuel Premier 1 E21 \* Durawax W



Intuel Premier 2 A14 \* Durawax W



Intuel Premier 3 A11 \* Durawax W





Intuel Premier \* Intuel Finish 2 B08



Intuel



Intuel Premier \* Fossano 1 E17 \* Metalline Bronze + Metalline Silver





Intuel Premier \* Totem Finition L'or Jane



Intuel Premier \* Totem Finition L'or Blanc



Intuel Premier 1 E17 \* Totem Finition L'or Jane



Intuel Premier 1 E17 \* Totem Finition L'or Blanc



Intuel Premier 1 E21 \* Totem Finition L'or Jane



Intuel Premier 1 E21 \* Totem Finition L'or Blanc

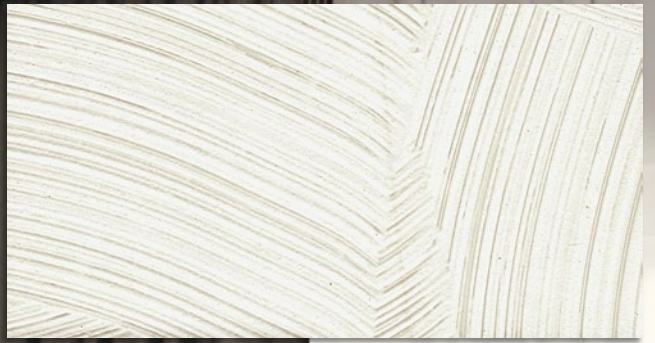


Intuel Premier 2 E08 \* Totem Finition L'or Rose

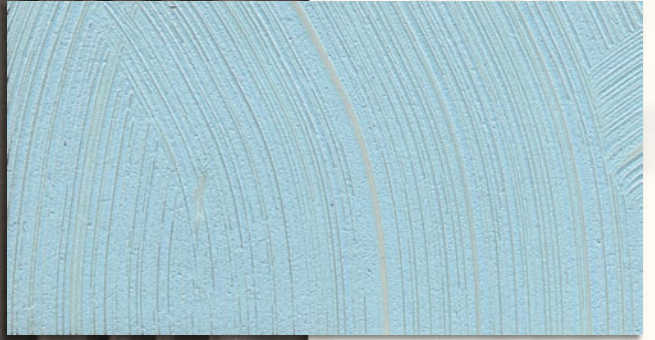




Intuel Premier \* Durawax 2 P01



Intuel Premier \* Durawax 2 P02



Intuel Premier 1/2 E03 \* Durawax 2 P01



Intuel Premier E06 \* Durawax 2 P01





**Intuel Premier \* Durawax 4 P02**



INTUEL - système décoratif à deux composants avec la surface rugueuse douce et l'effet de transparence de couleur, typique pour l'architecture italienne classique. INTUEL permet de réaliser pratiquement toutes variations de teinte, en combinant les teintes de fond INTUEL PREMIERE et de la couche de finition INTUEL. Grâce à la facilité d'application, le revêtement INTUEL permet de varier la forme et la profondeur de la texture et le degré de sa «rugosité». Le revêtement INTUEL n'a pas d'odeur et est caractérisé par la facilité d'application et de réparation.

#### PREPARATION DE LA SURFACE

Le support doit être uni. L'enduit et les supports de plâtre doivent être époussetés, égrenés, ratissés d'anciens revêtements collés ou de papiers peints, dégraissés, éventuellement retouchés, mastiqués et poncés. Les supports préparés de telle façon sont imprégnés avec CLAVEL-FIX ou couverts de sous-couche SUPRIM 100.

#### APPLICATION

Avant l'application vous assurez-vous que la température de l'air, de la surface et du matériau est de 5 à 30 degrés Celsius.

D'abord avec la brosse dure, rouleau ou pinceau on applique une couche de fond INTUEL PREMIERE, qui peut être de deux types - Standard (pour créer la surface rugueuse) et FINE (pour la réalisation de la surface de texture unie et en relief).

Après le séchage complet de la couche de fond (dans les 24 h.) on applique la couche de finition INTUEL. Il y a beaucoup de procédés d'application de INTUEL, c'est pourquoi nous ne décrivons qu'une technique mixage des tentes, qui est réalisé par l'application de la finition de deux et de plus de teintes préalablement préparées.



INTUEL is a bi-component decorative system with soft roughened surface and color transparency effect typical for the classical Italian architecture. INTUEL enables to bring virtually all color variations into life by combining base colors of INTUEL PREMIERE and finish layer of INTUEL. Owing to the simple application technique, INTUEL coating allows changing form and depth of texture and its "roughness" degree. INTUEL coating is odorless and remarkably easy in application and repair.

#### SURFACE PREPARATION

Plaster and gypsum bases must be cleaned from dust, protruding parts, old glued coatings, wallpapers; rectified, putted and polished if necessary. Bases prepared as aforesaid are stabilized by CLAVEL-FIX impregnation or coated by SUPRIM 100 primer.

#### APPLICATION

Make sure prior to application that temperature of air, surface and material is within the range from 5 to 30 degrees Celsius.

Firstly, base layer of INTUEL PREMIERE, which is available in two versions - standard (for creation of roughened surface) and FINE (for smooth and raised texture), is applied by means of scrubber, roller or brush.

INTUEL finish layer is applied after complete drying of the base layer (after 24 h). Numerous methods of INTUEL application exist, and therefore we will describe just one technique - color mixing, when finish of two and more colors prepared in advance is applied.

Les teintes désirées sont obtenues à l'aide de mixage de finition INTUEL avec les doses de colorants PURCOLOR B et PURCOLOR W en proportion, indiquée au catalogue.

Appliquez progressivement à l'aide du pinceau ou de la brosse les nuances choisies de finition INTUEL de façon que les zones de teintes se situent en ordre chaotique, en touchant l'une à l'autre et qu'il ne reste pas de zones non teintées sur le mur.

Nous vous recommandons de mélanger les couleurs non éclatantes, atténuées avec des nuances proches. Autant que possible évitez de réunir des couleurs des parties différentes du spectre (par exemple, rouge et bleu, rouge et vert).

Après la prise de la finition (dans 5 min à peu près) la surface est traitée avec le pinceau ou moufle, à la suite de quoi on obtient le dessin multicolore typique sans contours nets. Si on le souhaite, on peut estomper encore les contours à l'aide du pinceau sec.

#### CARACTÉRISTIQUES TECHNIQUES

	INTUEL PREMIERE	INTUEL
Consommation	0,4 kg/m <sup>2</sup>	0,13 kg/m <sup>2</sup>
Conditionnement	1, 5, 25 kg	1, 5 kg
PH	8,0 - 9,0	8,0 - 9,0
Temps de séchage au toucher	1 h	30 min
Temps de séchage complet	24 h	24 h
Durée de stockage en état conditionné	24 mois	24 mois
Dilution	prêt à utiliser	prêt à utiliser

You may obtain desired colors by mixing INTUEL finish with coloring doses of PURCOLOR B and PURCOLOR W in proportion specified in the catalogue.

Apply successively selected colors of INTUEL finish using brush or scrub so that color areas are located chaotically, adjoining each other and without leaving blank areas on the wall.

We recommend you to mix dull and soft tones with close shades. If possible, avoid combination of colors from different areas of spectrum (for example, combination of red and blue or red and green).

When the finish is bonded (approximately after 5 min), the surface is rubbed by brush or gauntlet. Thus a distinctive multicolor pattern is obtained. Borders may be shaded even more by means of dry brush if you wish so.

#### SPECIFICATION

	INTUEL PREMIERE	INTUEL
Consumption	0,4 kg/m <sup>2</sup>	0,13 kg/m <sup>2</sup>
Package	1, 5, 25 kg	1, 5 kg
pH	8,0 - 9,0	8,0 - 9,0
Drying time for touch	1 h	30 min
Total drying time	24 h	24 h
Shelf life in closed package	24 months	24 months
Dilution	ready for use	ready for use

#### CONTACT US:



Clavel Paints LTD. P.O.Box 401, Hereford, Herefordshire, Hr2 8BH, UK, fax: +44 (845)280-2129  
 Clavel Peintures S.A. Chemin de Vermelles, 62440, Harnes, France, fax: +32 (02)706-5319 www.clavel-paints.com  
 Clavel Trade Ltd. 170001, Russia, Tver, fax: +7(4822)422-015, e-mail: info@clavel.ru www.clavel-trade.ru, www.clavel.ru



Toute la production CLAVEL correspond aux exigences des standards européens écologiques



All trade marks are registered and belong to Clavel Peintures S.A.