



# Sabbia

PEARL Micro PLATINUM

UNE PEINTURE DÉCORATIVE CONTENANT DES CHARGES  
SPÉCIALES MÉTALLISÉES POUR CRÉER UN EFFET DE SABLE

**CLAVEL**®



Sabbia Micro Pearl 1 B26



Sabbia Micro Pearl 1 C26



Sabbia Micro Pearl 1 B19



Sabbia Micro Pearl 1 B20



Sabbia Micro Pearl 1 C19



Sabbia Micro Pearl 2 B21



Sabbia Micro Pearl 2 B24



Sabbia Micro Pearl 2 C24



Sabbia Micro Pearl 1 B01



Sabbia Micro Pearl 1 B02



Sabbia Micro Pearl 1 B03



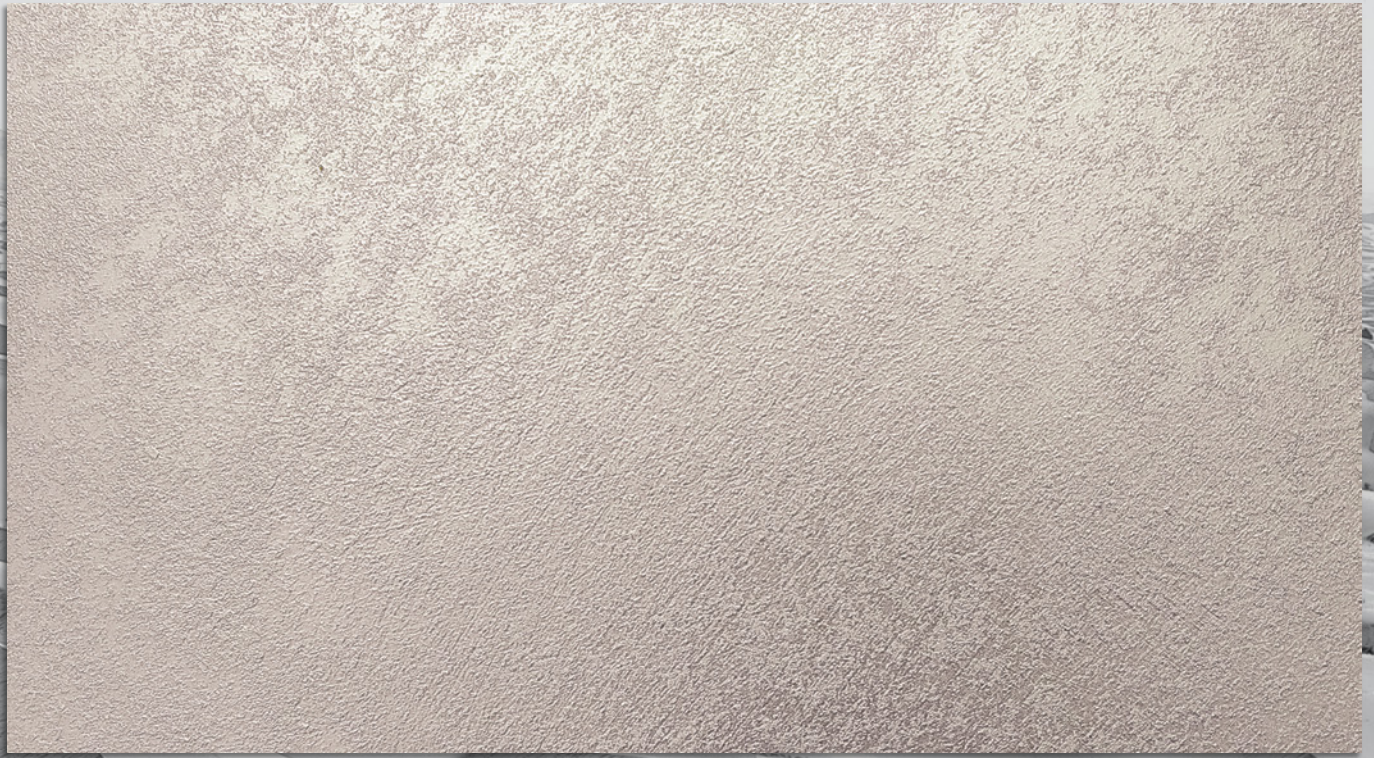
Sabbia Micro Pearl 1/2 E08



Sabbia Micro Pearl 1/2 E06



Sabbia Micro Pearl 1/2 E09



Sabbia Micro Pearl 1 B03\* Sabbia Micro Pearl 1 B18



Sabbia Micro Pearl 2 C03



Sabbia Micro Pearl 1 B18



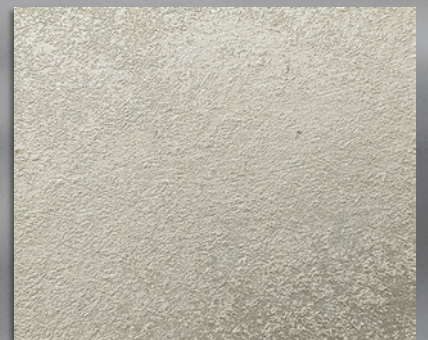
Sabbia Micro Pearl 1 B17



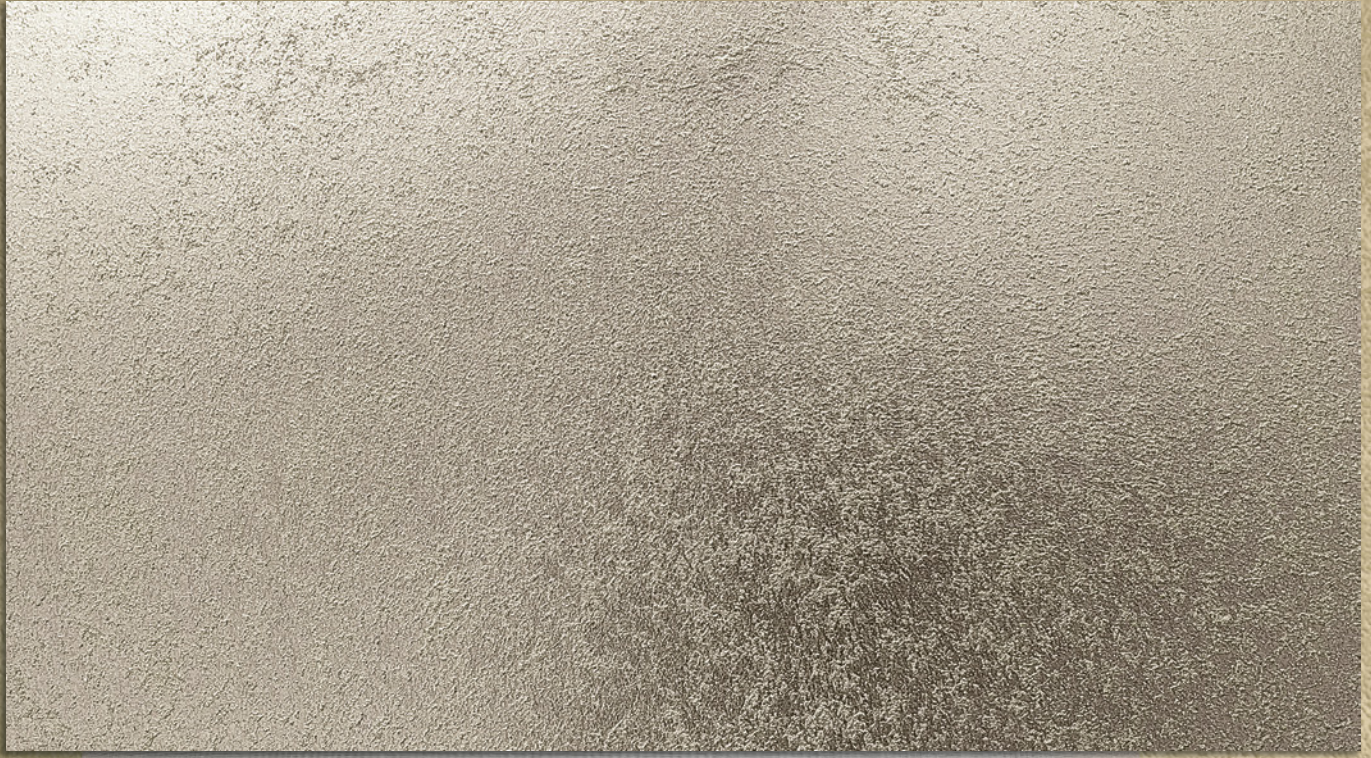
Sabbia Micro Pearl 1 B15



Sabbia Micro Pearl 2 C18



Sabbia Micro Pearl 1 C17



Sabbia Micro Platinum 1 E06\* Sabbia Micro Pearl



Sabbia Micro Pearl 1/2 E17



Sabbia Micro Pearl 2 B09



Sabbia Micro Pearl 1 C09





**Sabbia Micro Pearl 1 B06**



**Sabbia Micro Pearl 2 C06**



**Sabbia Micro Pearl 1 C06**



**Sabbia Micro Pearl 2 B10**



**Sabbia Micro Pearl 1 B10**



**Sabbia Micro Pearl 2 C10**



**Sabbia Micro Pearl 2 B11**



**Sabbia Micro Pearl 1 B11**



**Sabbia Micro Pearl 2 C11**



**Sabbia Micro Pearl 2 B12**



**Sabbia Micro Pearl 1 B12**



**Sabbia Micro Pearl 2 C12**



**Sabbia Micro Pearl 2 B13**



**Sabbia Micro Pearl 1 B13**



**Sabbia Micro Pearl 2 C13**



**Sabbia Micro Pearl 2 B14**



**Sabbia Micro Pearl 1 B14**



**Sabbia Micro Pearl 2 C14**



**Sabbia Micro Pearl 1 E02**



**Sabbia Micro Pearl 2 C08**



**Sabbia Micro Pearl 1 B08**



Sabbia Micro Pearl



Sabbia Micro Platinum



**Sabbia Micro Platinum 2 B06**



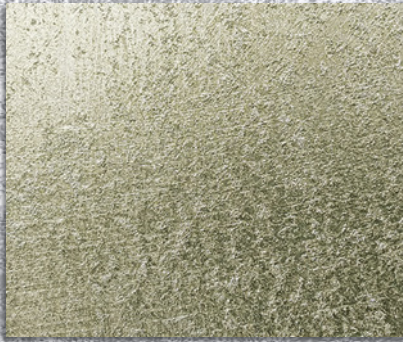
**Sabbia Micro Platinum 2 B10**



**Sabbia Micro Platinum 2 B08**



**Sabbia Micro Platinum 4 B06**



**Sabbia Micro Platinum 4 B10**



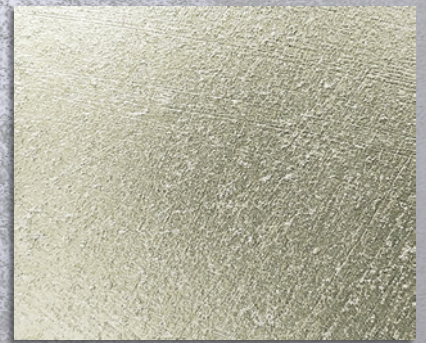
**Sabbia Micro Platinum 4 B08**



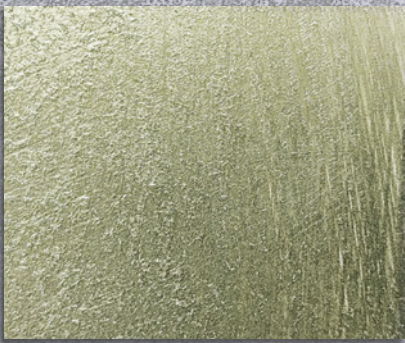
**Sabbia Micro Platinum 2 B14**



**Sabbia Micro Platinum 2 B07**



**Sabbia Micro Platinum 2 B12**



**Sabbia Micro Platinum 4 B14**



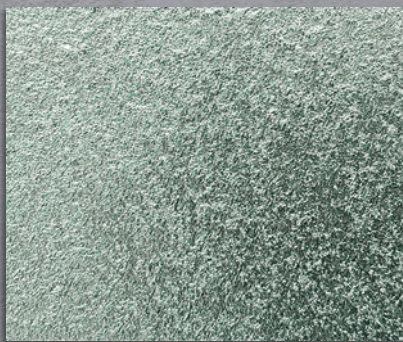
**Sabbia Micro Pearl 4 B07**



**Sabbia Micro Platinum 4 B12**



**Sabbia Micro Platinum 4 B17**



**Sabbia Micro Platinum 4 B22**



**Sabbia Micro Platinum 4 B03**





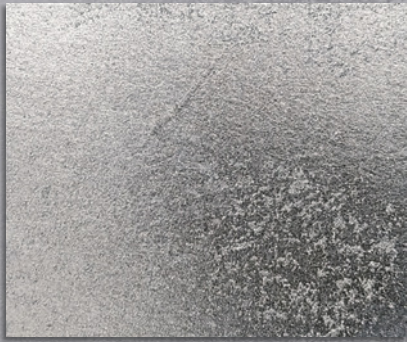
**Sabbia Micro Platinum 1 B13**



**Sabbia Micro Platinum 2 B11**



**Sabbia Micro Platinum 4 B19**



**Sabbia Micro Platinum 2 B18**



**Sabbia Micro Platinum 4 B21**

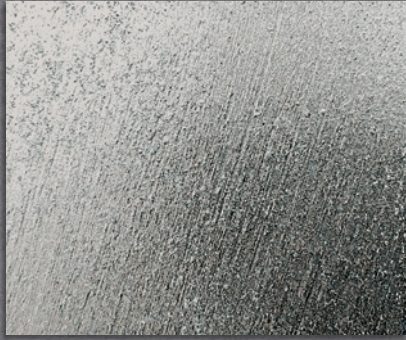


**Sabbia Micro Platinum 4 B01**





Sabbia Micro Platinum 2 B09



Sabbia Micro Platinum 1/2 E17



Sabbia Micro Platinum 1 E17



Sabbia Micro Platinum 2 E17\* Sabbia Micro Platinum





Sabbia Micro Platinum 1 E03\* Sabbia Micro Platinum



Sabbia - revêtement décoratif élégant créant un aspect sablé, imitant les tourbillons d'une tempête de sable. Les zones brillantes apparaissent lors du changement de l'angle d'observation. La facture permet de créer un effet semi-transparent frappant par sa légèreté et sa beauté. Fortement déconseillé dans les pièces humides (cuisines, salle de bains).

#### PRÉPARATION DE LA SURFACE

Avant d'appliquer Sabbia, la surface doit être soigneusement préparée. Elle doit être exempte de cavités et de rugosités, d'égratignures et d'autres défauts accentués. Après avoir obtenu une surface parfaitement lisse et plate, appliquer l'enduit "Mousson" et la couche d'impression universelle SuPrim 200, à travailler après séchage au papier verre neutre.

#### APPLICATION

Si nécessaire, avant l'application, diluer le matériau à l'eau pure à 5-8% (pour un emballage de 6 kg, ajouter 300 à 480 g d'eau). Bien mélanger le produit avant emploi et pendant l'application. Avant l'application le produit, colorer Sabbia à l'aide des colorants PurColor selon le teint choisi dans le nuancier. Bien mélanger jusqu'à obtention d'une masse homogène.

Si la surface à couvrir est supérieure à 20 m<sup>2</sup>, nous recommandons d'unir le matériau coloré de quelques emballages dans le but d'uniformiser la couleur.

Attention: si après la dilution à l'eau le matériau n'est pas utilisé pendant une longue période, avant l'application suivante, il doit être soigneusement mélangé (nous recommandons d'utiliser un mixer).



Sabbia is an elegant decorative coating creating pattern of chaotic rough strokes imitating sandstorm whirlwind. Glossy shiny sectors show up when the viewing angle is changed. The texture of the coating enables creating semi-transparent pattern, striking in its airiness and beauty.

#### SURFACE PREPARATION

The surface should be thoroughly prepared before application of Sabbia. It should not contain any cavities, scratches, splits or other blemishes. Apply "Mousson" impregnation and universal SuPrim 200 priming to the perfectly smooth and even surface with processing by sandpaper of the finest grade after drying.

#### APPLICATION

The material should be diluted to 5-8% by pure water where necessary (add 300-480g of water for the 6kg package).

Before application of the material, tint Sabbia by PurColor colorants in accord with the catalogue. Mix until homogeneous mass been achieved. If working area exceeds 20 sq.m, it is recommended to pool the tinted material of several packages for evening of color.

Attention: If product has not been used for a long time, mix it carefully.

Sabbia is applied with a semi-rigid synthetic brush (width 20-25 cm, thickness about 1 cm) with light chaotic smooth strokes (avoiding abrupt transitions). The brush is to be kept at angle of 30-45 degrees.

Sabbia s'applique en 1 couche à l'aide d'une brosse large (20 à 25 cm de largeur et 1 cm d'épaisseur). Etaler le produit irrégulièrement puis disperser par mouvements croisés. Tenir la brosse sous un angle de 30 à 45 degrés. De cette manière, on répartit Sabbia sur toute la surface - de manière chaotique dans différentes directions. Le matériau doit être appliqué par enduits uniques, en évitant des passages longs. Les petites irrégularités lors de l'application peuvent être éliminées lorsque le revêtement n'est pas encore sec, à l'aide d'une brosse propre légèrement humide - par mouvements légers, en carraissant à peine la surface, ou après séchage complet, en aplanissant légèrement la surface à l'aide d'une spatule en métal.

#### CARACTÉRISTIQUES TECHNIQUES

	SABBIA	SABBIA MICRO	SABBIA MICRO PEARL	SABBIA MICRO PLATINUM
Rendement moyen - première couche - deuxième couche	0,3 kg/m <sup>2</sup> -	0,2 kg/m <sup>2</sup> -	0,08 kg/m <sup>2</sup> 0,08 kg/m <sup>2</sup>	0,08 kg/m <sup>2</sup> 0,08 kg/m <sup>2</sup>
Densité (20°C)	1,53 (±0,02)	1,2 (±0,02)	1,12 (±0,02)	1,08 (±0,02)
Temps de séchage: - première couche - deuxième couche au toucher	6-8 h 24 h 0,5 h			
Température de stockage	+5°C +35°C			
Température d'application	+5°C +35°C			
Durée de conservation en emballage fermé	24 mois			
Dilution	prêt à utiliser			
Conditionnement	0,25, 1, 6 kg	0,2, 1, 3 kg		

In this way, Sabbia is spread throughout the entire surface - in chaotic manner and different directions. The material should be applied in one stroke, avoiding long smoothing moves. Slight application inaccuracies (irregularities, lumps) can be eliminated on the coating, which have not dried yet, by a slightly wet painting brush (without material) with the most easy slightly smoothing moves, or by metal trowel with moderate pressure after complete drying.

#### TECHNICAL INFORMATION

	SABBIA	SABBIA MICRO	SABBIA MICRO PEARL	SABBIA MICRO PLATINUM
Coverage - 1st coat - 2nd coat	0,3 kg/m <sup>2</sup> -	0,2 kg/m <sup>2</sup> -	0,07-0,08 kg/m <sup>2</sup> 0,07-0,08 kg/m <sup>2</sup>	0,07-0,08 kg/m <sup>2</sup> 0,07-0,08 kg/m <sup>2</sup>
Specific weight (20°C)	1,53 (±0,02)	1,2 (±0,02)	1,12 (±0,02)	1,08 (±0,02)
Drying: - 1st coat - 2nd coat - for touch	6-8 h 24 h 0,5 h			
Storage temperature	+5°C +35°C			
Application temperature	+5°C +35°C			
Shelf life in the original sealed package	24 months			
Water dilution	ready for use			
Net weight	0,25, 1, 6 kg	0,2, 1, 3 kg		

#### CONTACT US:



Clavel Paints LTD, P.O.Box 401, Hereford, Herefordshire, HR2 8BH, UK, fax: +44 (845)280-2129  
Clavel Peintures S.A. Chemin de Vermelles, 62440, Harnes, France, fax: +32 (02)706-5319 www.clavel-paints.com  
Clavel Trade Ltd. 170001, Russia, Tver, fax: +7(4822)422-015, e-mail: info@clavel.ru www.clavel-trade.ru, www.clavel.ru  
Stena-Clavel Co. Ltd. 127550, Russia, Moscow, Pryanishnikovka 31-A, fax: +7(499)977-70-13, e-mail: info@stena.ru www.stena.ru



Toute la production CLAVEL correspond aux exigences des standards européens écologiques



All trade marks are registered and belong to Clavel Peintures S.A.