



Tintoflex®

ДЕКОРАТИВНАЯ МНОГОЦВЕТНАЯ
КРАСКА ДЛЯ ВНУТРЕННЕЙ
ОТДЕЛКИ СТЕН

CLAVEL®



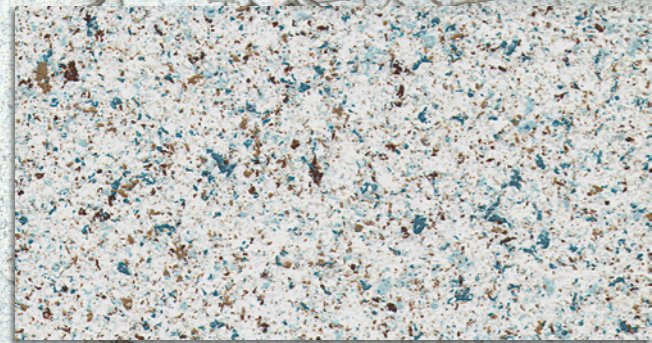
TF 18



TF 37



TF 40



TF 35



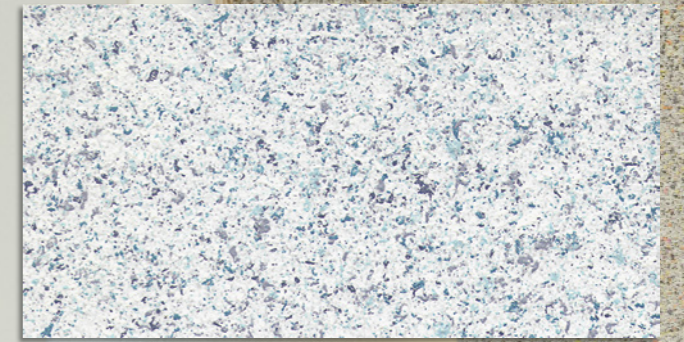
TF 38



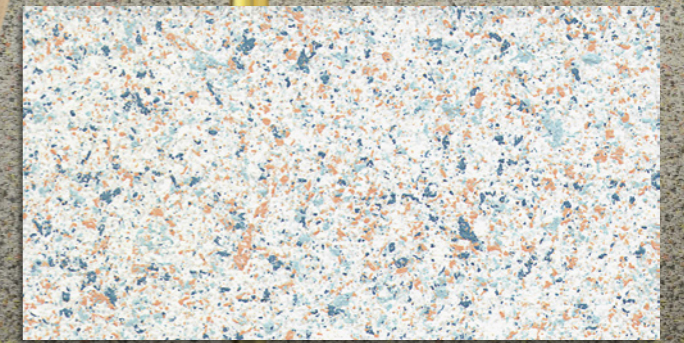
TF 36



TF 31



TF 33



TF 34

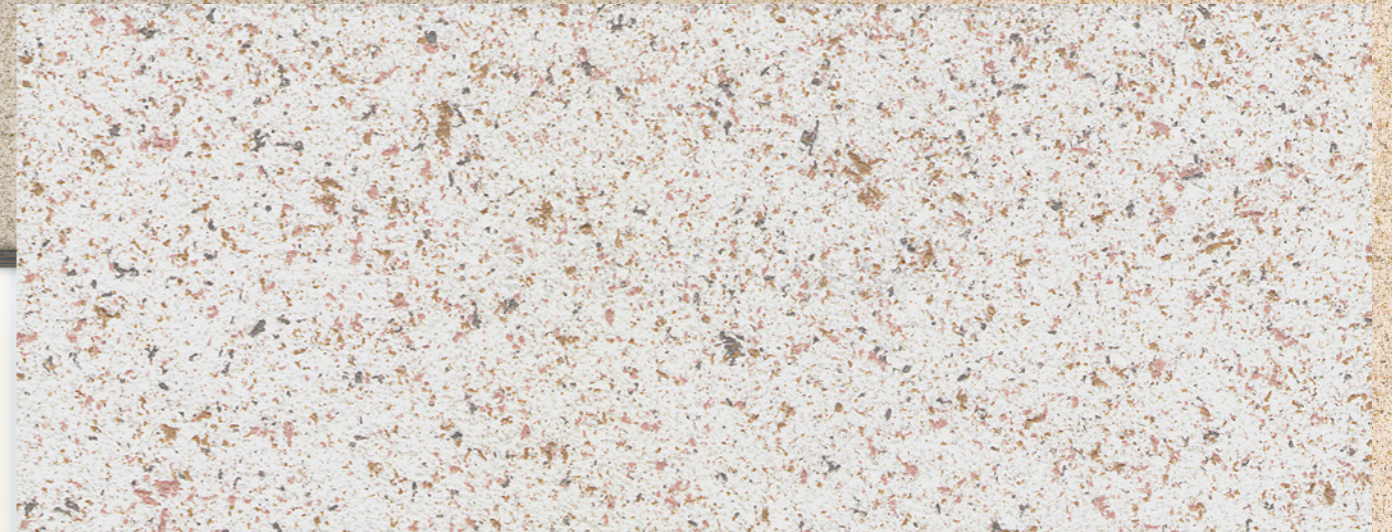


TF 39





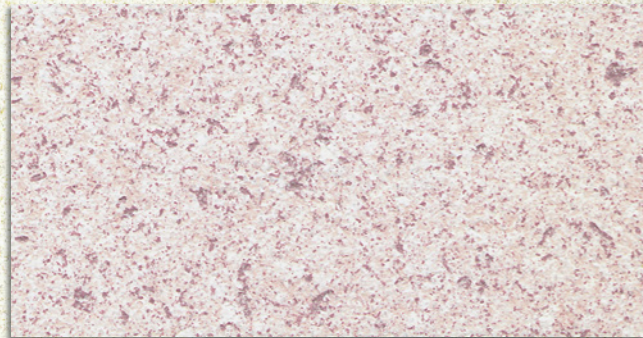
TF 13



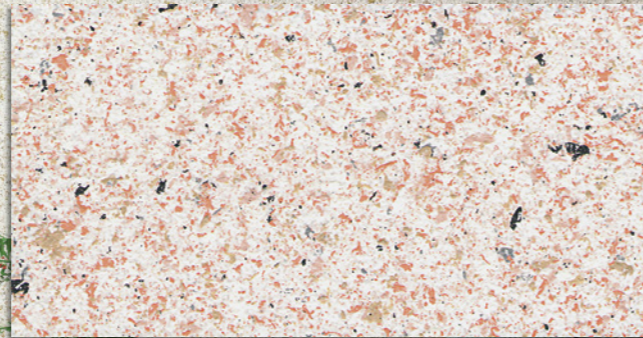
TF 13 (два слоя)



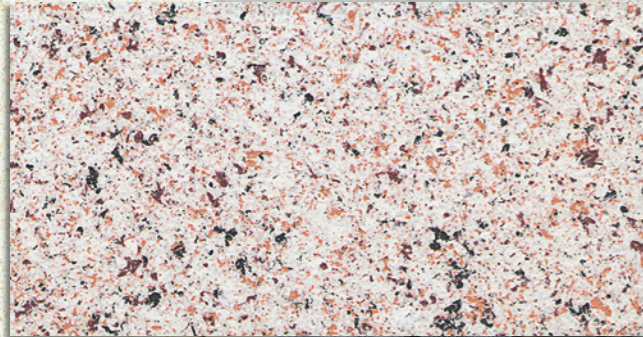
TF 13 (ручная техника)



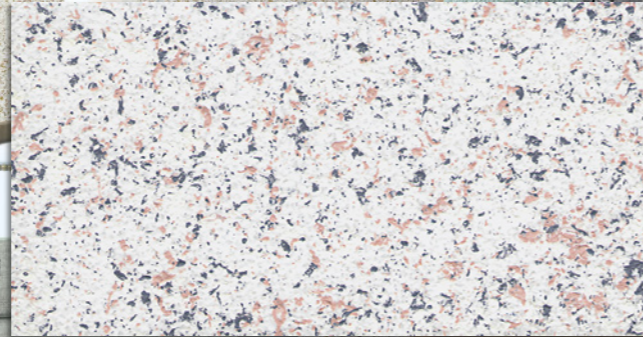
TF 03



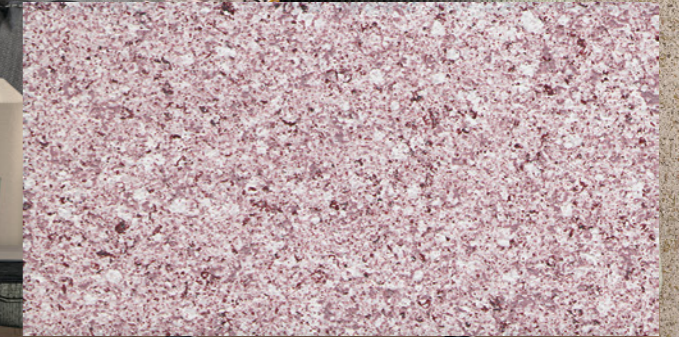
TF 06



TF 04



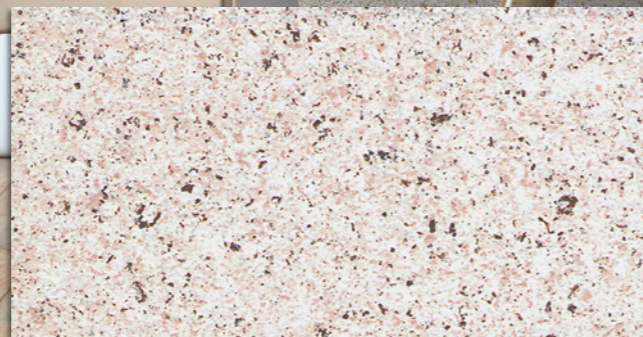
TF 07



TF 01



TF 05



TF 08



TF 09



TF 02



TF 11



TF 12



TF 14



TF 16



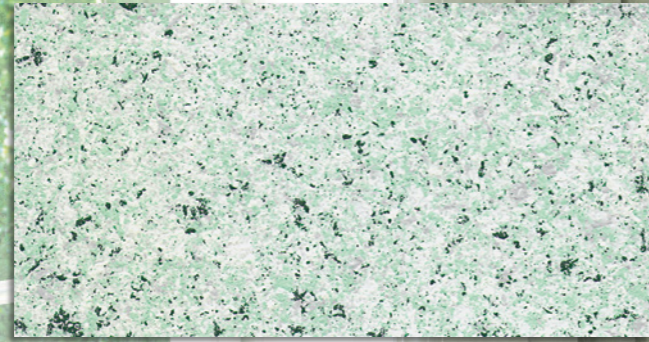
TF 17



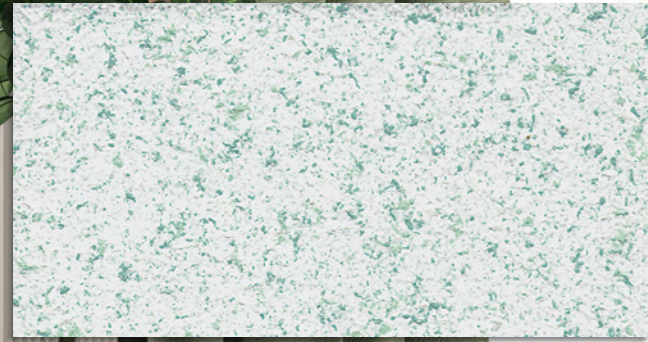
TF 19



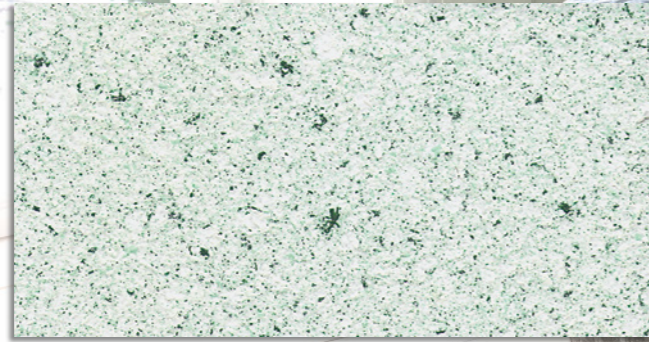
TF 20



TF 21



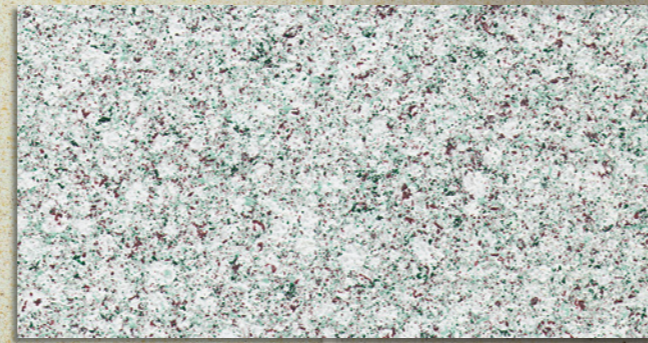
TF 22



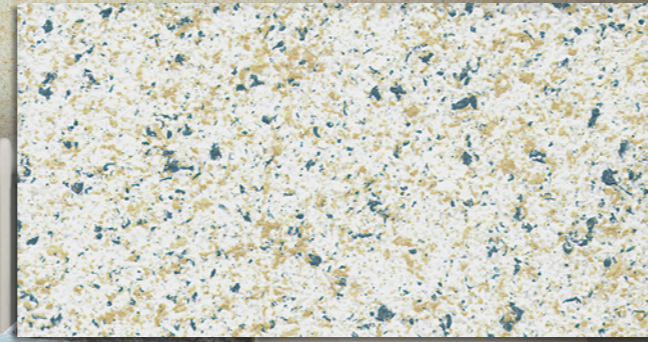
TF 23



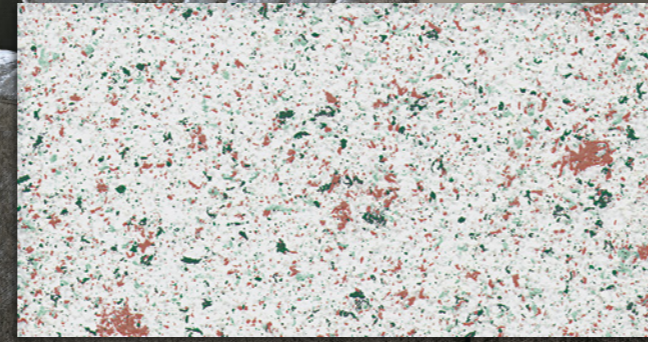
TF 15



TF 29



TF 30



TF 10



TF 24



TF 25



TF 26



TF 27



TF 28



LA TECHNOLOGIE DE L'APPLICATION TINTOFLEX

La technique de l'application Tintoflex:

Tintoflex représente la peinture multicolore décorative qui se compose des capsules de couleurs variées (dans il n'y a pas de capsules blanches) et qui se destine à l'aménagement intérieur des murs. Tintoflex applique sur n'importe quelle surface qui était préparée d'avance d'une bonne façon à la peinture. Les fondations décorées doivent être sèches, planes, netes et dures.

La couche de base:

L'application avec le pulvérisateur des couleurs: Tintoflex Primer coloré s'applique avec le rouleau de laine, en velours (avec le poil fin) ou du mousse de polyester et aussi avec le pulvérisateur pneumatique qui a le diamètre de la tuyère 1,8 mm à la compression à la sortie plus que 6 atmosphères. Entremêlez Tintoflex avec une spatule (n'employez pas des mixeurs électriques) et transvasez-le dans le baquet du pulvérisateur des couleurs. La pulvérisation se produit à distance 40-50 cm, d'abord horizontalement et puis verticalement. Pour faire le dessin homogène il faut entretenir la compression constante qui doit être 1,8-2 atmosphères et observer la dépense fixée de la matière (0,1-0,15 kg/m²).

La technique à la main de l'application Tintoflex (avec le rouleau et la spatule).

Appliquez avec le rouleau du mousse de polyester Tintoflex Roll Primer coloré sur la surface plane et préparée d'avance à la peinture. Tintoflex s'applique sur la surface avec le rouleau polypropylène structural. Dans 20-30 minutes après l'application il faut déplisser la matière avec une spatule plastique ou INOX spatule (d'un acier inoxydable) pour qu'elle couvre régulièrement toute la surface.

| CARACTÉRISTIQUES TECHNIQUES | TINTOFLEX PRIMER | TINTOFLEX ROLL PRIMER | TINTOFLEX |
|--|-----------------------------|---------------------------|----------------------------|
| Rendement moyen | 0,1 - 0,15 l/m ² | 0,1-0,15 l/m ² | 0,24-0,35 l/m ² |
| Au toucher | 0,5 h | 0,5 h | 1 h |
| Recouvremen | 12-24 h | 12-24 h | 24-48 h |
| Température de stockage | +5°C - +35°C | +5°C - +35°C | +5°C - +35°C |
| Température d'application | +5°C - +35°C | +5°C - +35°C | +5°C - +35°C |
| Durée de conservation en emballage fermé | 12 mois | 12 mois | 12 mois |
| Conditionnement | 2,5 l | 2,5 l | 5 l |



TINTOFLEX APPLICATION TECHNIQUE

Tintoflex application technique:

Tintoflex is water-based multicolor paint which consists of capsules of different colors (there are no white granules in Tintoflex composition) for wall interior finishing. Tintoflex may be applied over properly prepared surfaces. Painted surfaces must be dry, smooth, sealed and primed.

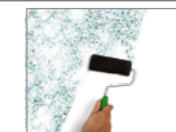
Paint spray gun application:

Tint Tintoflex Primer according to color card formulation. Tinted Tintoflex Primer is applied by velour roller or by spray-gun with nozzle diameter - 1,8 mm, air pressure - 6-7 bar. Mix Tintoflex using palette-knife (do not use electric mixer) and pour it into compressed air atomizer bowl. Spray Tintoflex at a distance of 40-50 cm, first horizontally, then vertically. To achieve uniform pattern it's essential to maintain constant working pressure (1,8-2 bars) and material consumption equal to recommended (0,1-0,15 l/m²).

Tintoflex City manual application.

Apply tinted Tintoflex Roll Primer over prepared surface with foam-rubber roller. After complete drying of primer, apply Tintoflex with textured polypropylene open cell roller. 20-30 minutes later, gently smooth the surface with plastic or Inox palette-knife.

| TECHNICAL INFORMATION | TINTOFLEX PRIMER | TINTOFLEX ROLL PRIMER | TINTOFLEX |
|------------------------------|-----------------------------|---------------------------|----------------------------|
| Consumption | 0,1 - 0,15 l/m ² | 0,1-0,15 l/m ² | 0,24-0,35 l/m ² |
| Touch dry | 0,5 h | 0,5 h | 1 h |
| Complete drying | 12-24 h | 12-24 h | 24-48 h |
| Storage temperature | +5°C - +35°C | +5°C - +35°C | +5°C - +35°C |
| Application temperature | +5°C - +35°C | +5°C - +35°C | +5°C - +35°C |
| Shelf life in sealed package | 12 months | 12 months | 12 months |
| Net weight | 2,5 l | 2,5 l | 5 l |



CONTACT US:

Clavel Paints LTD, P.O.Box 401, Hereford, Herefordshire, Hr2 8BH, UK, fax: +44 (845)280-2129
 Clavel Peintures S.A. Chemin de Vermelles, 62440, Harnes, France, fax: +32 (02)706-5319 www.clavel-paints.com
 Clavel Trade Ltd, 170001, Russia, Tver, fax: +7(4822)422-015, e-mail: info@clavel.ru www.clavel-trade.ru, www.clavel.ru
 Stena-Clavel Co. Ltd, 127550, Russia, Moscow, Pryanishnikova 31-A, fax: +7(499)977-70-13, e-mail: info@stena.ru www.stena.ru



Toute la production CLAVEL correspond aux exigences des standards européens écologiques



All trade marks are registered and belong to Clavel Peintures S.A.

TF 32